



PS. MARÍA DEL PILAR MEJÍA

Especialista en Psicología Clínica con énfasis en Salud Mental
Psicóloga Clínica Especialista. • **HPTU**

TRAUMA PSICOLÓGICO EN EL CONTEXTO DE VIOLENCIAS

AGENDA

01 Panorama de violencias en Colombia

02 Definiciones

03 Tipos de trauma

04 Reconceptualizaciones del trauma

05 Intervenciones en el marco de salud



Trauma psicológico en el contexto de violencias
PS. MARÍA DEL PILAR MEJÍA

PANORAMA DE VIOLENCIAS EN COLOMBIA

DATOS 2023 - 2024

SIMPOSIO DE PSICOLOGÍA | PERSPECTIVAS DEL TRAUMA PSICOLÓGICO



Trauma psicológico en el contexto de violencias

PS. MARÍA DEL PILAR MEJÍA

Datos tomados de La Procuraduría General de la Nación Boletines 1560 - 1535, Informe de Derechos Humanos de la Personería de Medellín, Sistema Unificado de Convivencia Escolar, INDEPAZ)

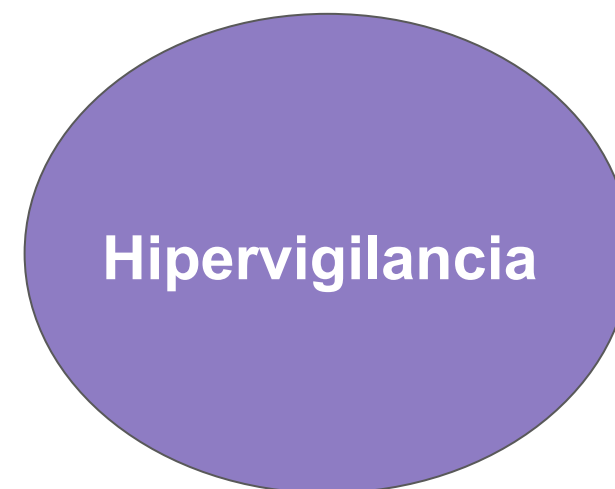
TIPOS DE TRAUMA



TRAUMA SIMPLE

Según *Francine Shapiro*,
el trauma con **T mayúscula** es una única experiencia terriblemente dolorosa, que fácilmente hace reaccionar a una persona ante una situación similar. Por ejemplo un grave accidente, una violación, un ataque.

Es el tipo de trauma que se ha asociado con el Trastorno de Estrés postraumático.



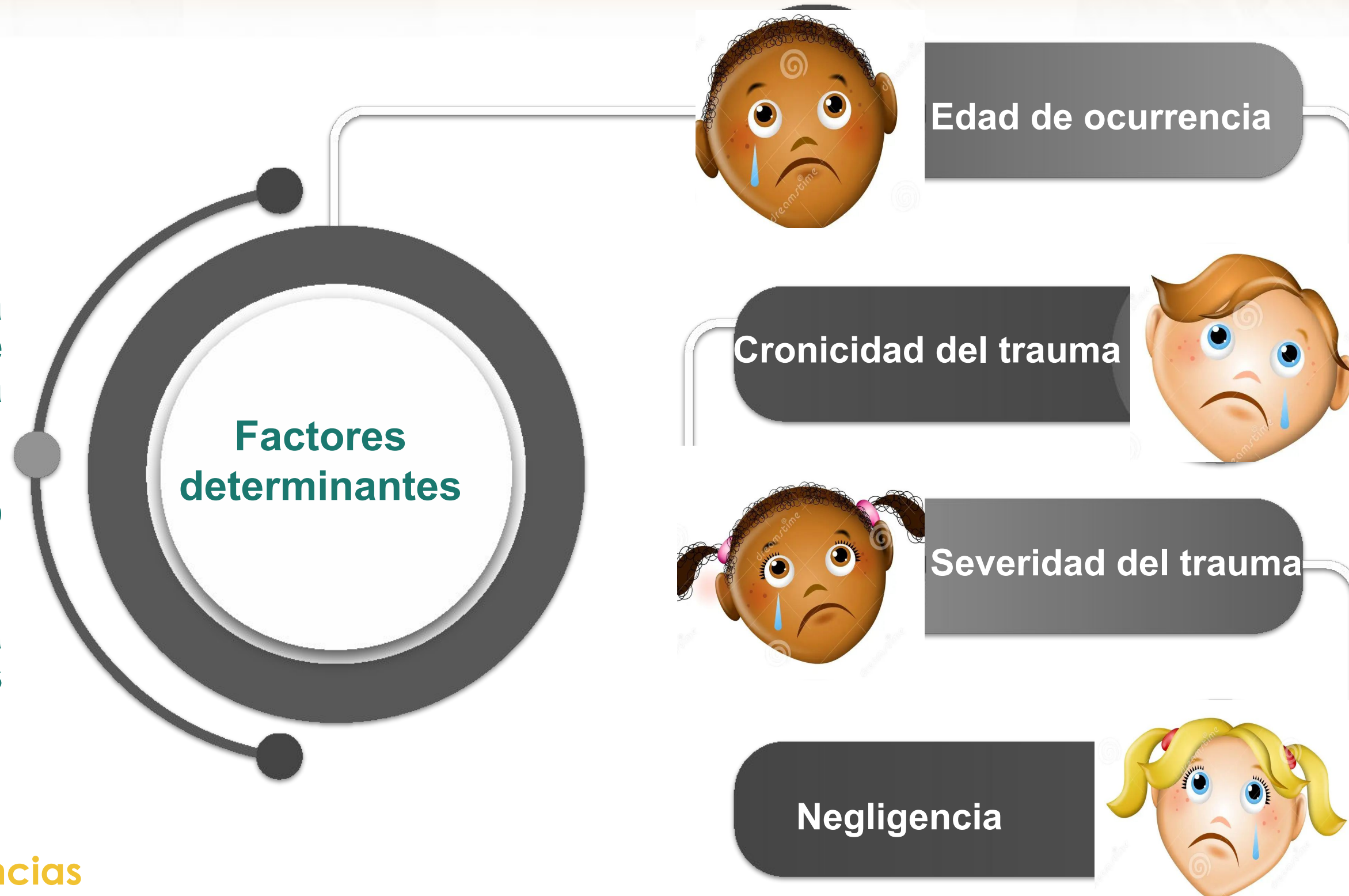
TRAUMA RELACIONAL COMPLEJO

Según *Francine Shapiro*,
el trauma con **t minúscula** son
situaciones perturbadoras consistentes
en el tiempo, que por repetición equivalen
a una experiencia traumática.

Usualmente se presentan de manera
temprana y crónica, invasiva, de
característica interpersonal. Está
asociado a desprotección y Negligencia

Bessel Van der Kolk: Trastorno traumático
Durante el Desarrollo (2005)

El principal perpetuador es una figura
parental o que está asociado a los
cuidados del niño



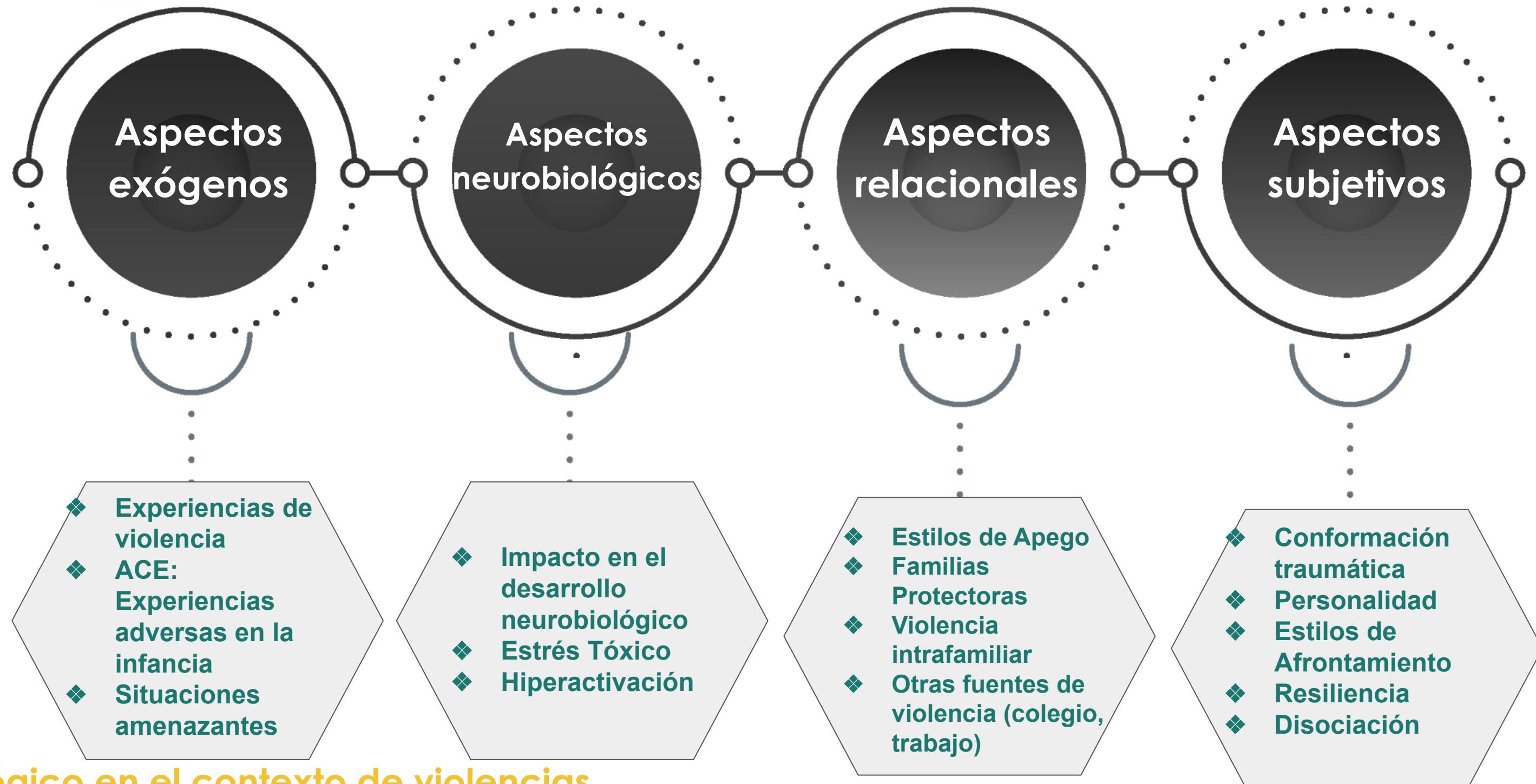
Trauma psicológico en el contexto de violencias
PS. MARÍA DEL PILAR MEJÍA

CONSECUENCIAS DEL TRAUMA COMPLEJO



- Disregulación emocional (Posible trastornos de personalidad)
- Sentimientos de desconexión del mundo “ser alguien diferente”
- Presencia frecuente de síntomas disociativos y funcionales
- Persistencia de sensaciones de alerta
- Alteraciones del estado de ánimo
- Alteraciones en el sentido de vida - conducta suicida y autolesiva.
- Transmisión de la violencia
- Sentimientos de indefensión, desesperanza.
- Sentirse “Mercancía dañada”

RECONCEPTUALIZACIONES DE TRAUMA



ASPECTOS EXÓGENOS

Abuso



Físico



Emocional



Sexual

Negligencia



Física



Emocional

ACE (Adverse Childhood experiences)
Experiencias adversas en la infancia
(Felitti - Cronholm - Finkelhor)

Desafíos domésticos



Enfermedad mental



Encarcelamiento



Divorcio



Abuso de sustancias



Violencia física hacia un padre/madre

TIPOS DE VIOLENCIA

VIOLENCIA SEXUAL

Asimetría en edad, gratificación o poder.

Sentimientos de traición: se ofrece amor pero luego se abusa. Se objetiviza al otro..

ABUSO FÍSICO

Heridas, signos físicos.

Tratar al niño como **SU** objeto “si es algo mío yo puedo hacer lo que quiera con él”

ABUSO PSICOLÓGICO

Críticas, insultos, rechazo, daño emocional.

Altera la autoestima.

Puede generar conductas de dependencia y aprobación.

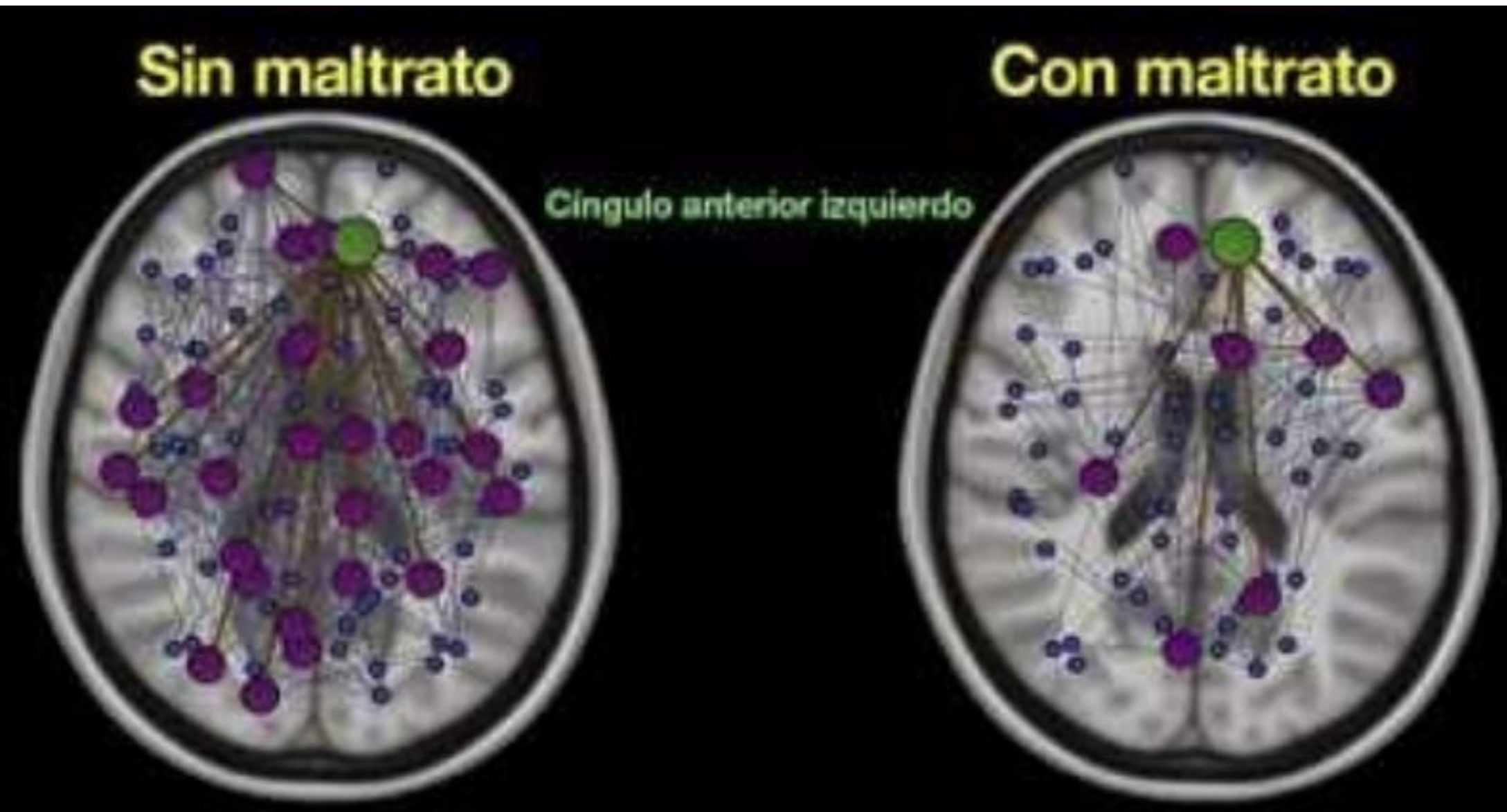
Dificultades en la regulación emocional.

NEGLIGENCIA

Fracaso en los padres de proveer cuidados, apoyo y protección.

Hay sentimientos de abandono.

ASPECTOS NEUROBIOLÓGICOS

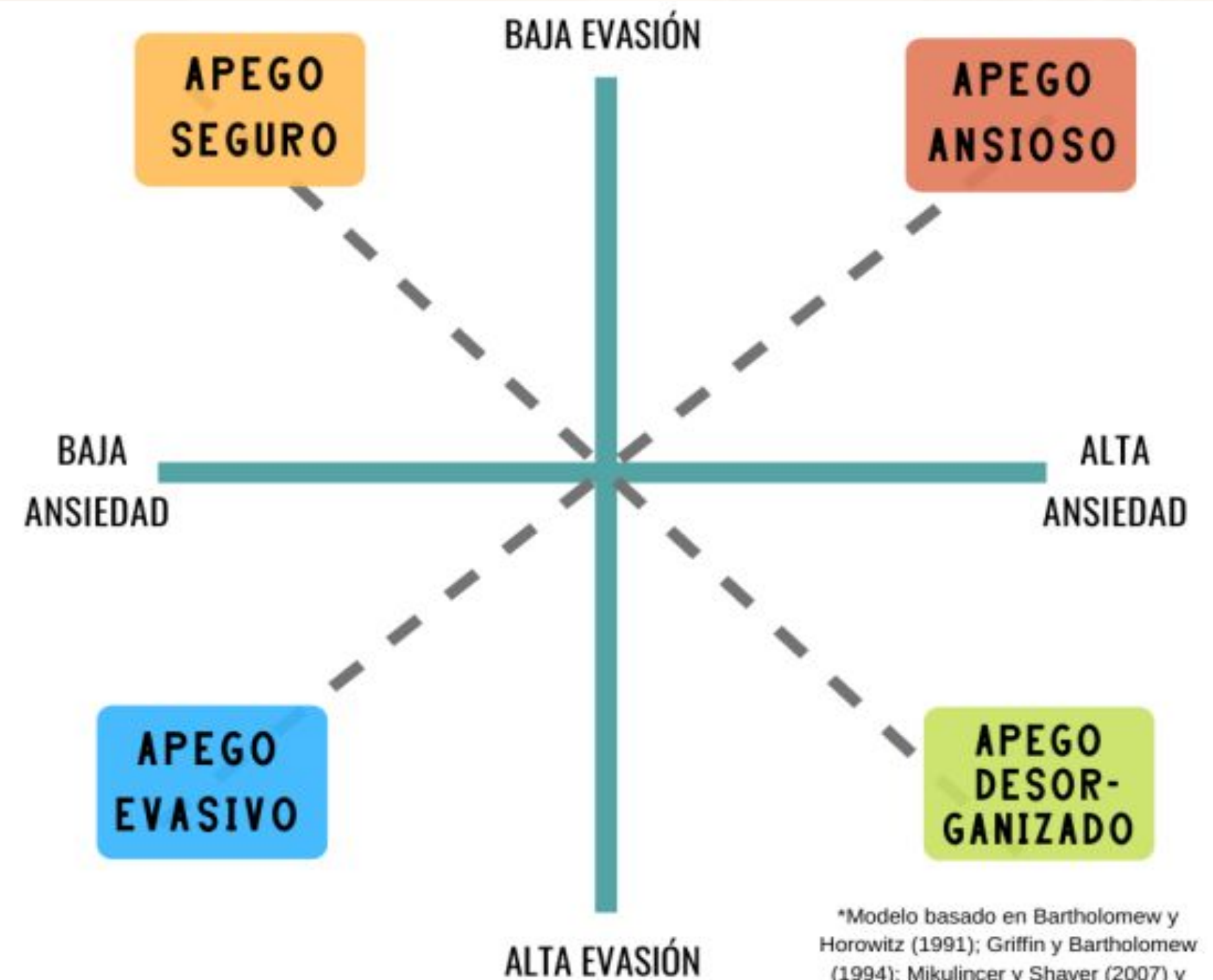


- Menor tamaño en el hipocampo: Dificultades en la memoria, en aprendizaje
- Hipersensibilidad de la amígdala: Estados de alerta, hiperactividad, reacciones afectivas desproporcionadas.
- Hipofuncionalidad de Área de Broca: Dificultades en poder hacer descripciones verbales.
- Deterioro de la ínsula: Incapacidad de conectar con las propias emociones o las de los otros.
- Predominio lóbulo derecho: Memoria emocional, experiencias somáticas.
- Alteraciones hormonales (cortisol - norepinefrina)

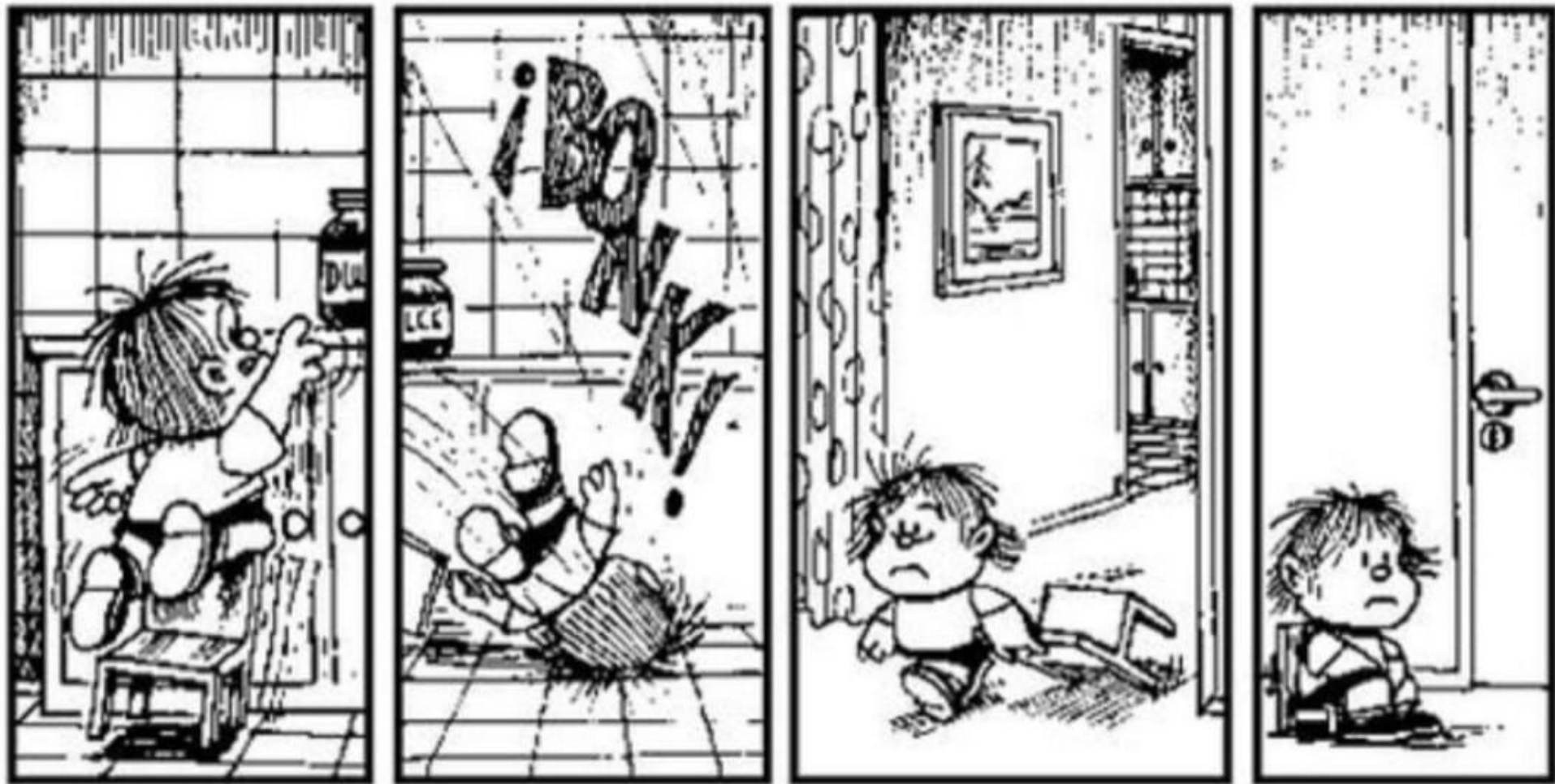
ASPECTOS RELACIONALES



TEORÍA DEL APEGO

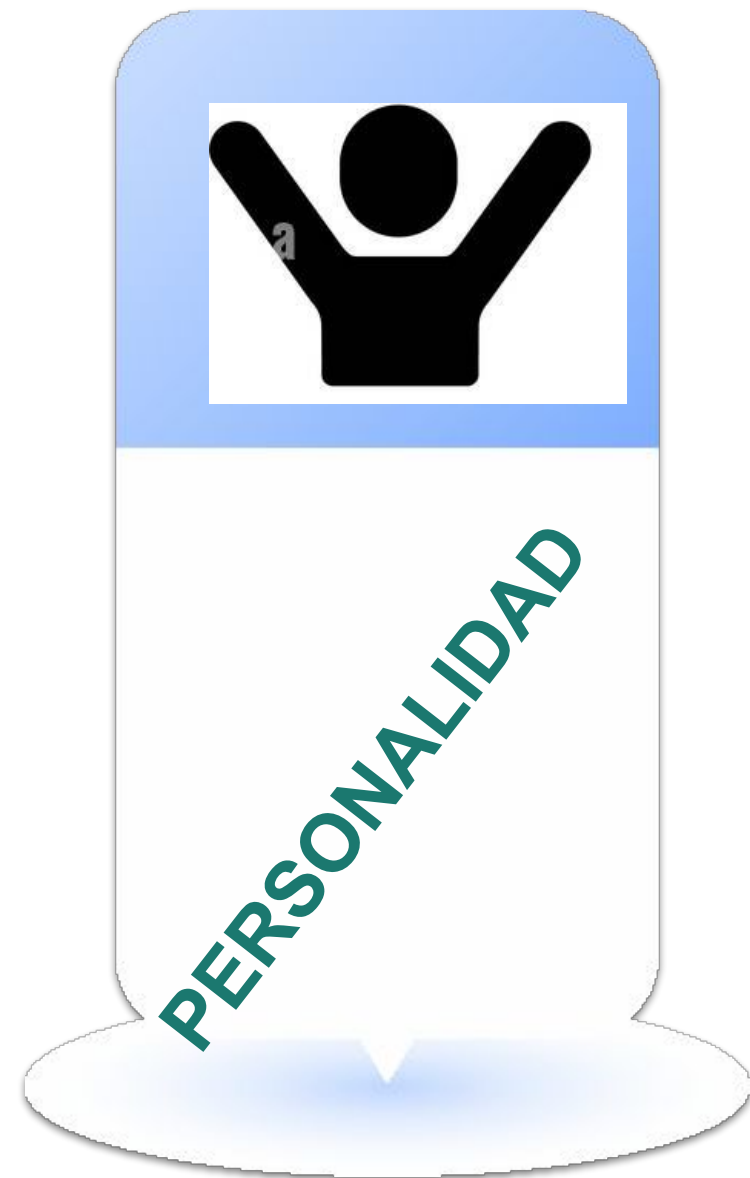


*Modelo basado en Bartholomew y Horowitz (1991); Griffin y Bartholomew (1994); Mikulincer y Shaver (2007) y Levine y Heller (2010)



- La función principal del apego es la regulación emocional. Es el precursor de la empatía y la seguridad.
- Las fallas en el apego pueden crear dificultades de personalidad importantes. Personalidades con alta disregulación emocional (Cluster B), o con altos componentes de ansiedad
- Relaciones interpersonales patológicas con características dependientes. Alto componente de agresividad e impulsividad.
- “Mis padres son el ejemplo de mi mundo”. Círculo de seguridad.

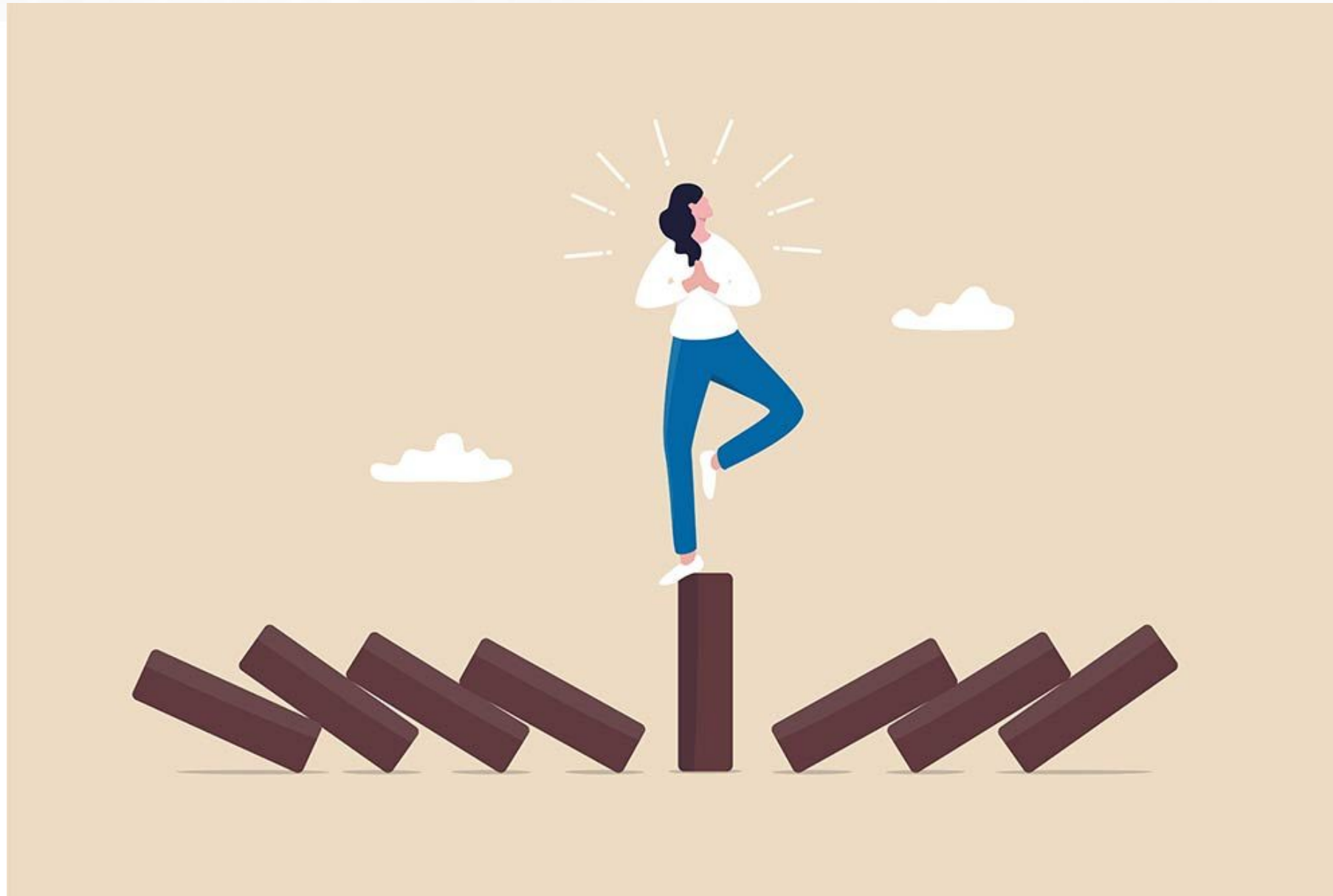
ASPECTOS SUBJETIVOS



- Dificultad en la conformación de identidad
- Regulación del afecto
- Dificultades en la interacción y la conformación de relación con el otro
- Comportamientos disfuncionales: problemas en el control de los impulsos, consumo de sustancias
- Baja autoestima: Culpa, vergüenza
- Desesperanza
- Disociación



RESILIENCIA



Proceso dinámico donde las influencias del ambiente y del individuo interactúan en una relación recíproca que tiene como resultado la adaptación positiva de la persona en contextos de gran adversidad.

Flexibilidad, resistencia, adaptación y recuperación

Bronfenbrenner (1979)

INTERVENCIONES EN EL MARCO DE SALUD



“DAD PALABRA AL DOLOR: EL DOLOR QUE NO HABLA GIME EN EL CORAZÓN HASTA QUE LO ROMPE”

William Shakespeare, Macbeth



BIBLIOGRAFÍA

- Ainsworth, M. D. S., y Bell, S. M. (1970). Attachment, exploration, and separation: Illustrated by the behavior of one-year-olds in a strange situation. *Child Development*, 41, 49-67.
- Allen, J. G. (2001). *Traumatic relationships and serious mental disorder*. Chichester, Reino Unido: Wiley.
- American Psychiatric Association (2014). *Manual Diagnóstico y Estadístico de los Trastornos Mentales. DSM-5*. Madrid, España: Editorial Médica panamericana
- Bowlby, J. (1988). *A secure base: Parent-child attachment and healthy human development*. New York: Basic Books.
- Bowlby, J. (1993). *El apego: el apego y la pérdida*. Paidós Ibérica.
- Briere J. and Spinazzola. *Phenomenology and Psychological Assessment of Complex Posttraumatic States*. *Journal of Traumatic Stress*. 2005. Pg 401 - 412
- Briere J. and Jordan C. *Childhood Maltreatment, Intervening Variables, and Adult Psychological Difficulties in Woman: An Overview: Trauma, Violence, & Abuse*. 2009. Pg. 375 - 388
- Bessel Van Der Kolk. *El Cuerpo Lleva la Cuenta. Cerebro, Mente y Cuerpo en la Superación del Trauma*. Ed. Elephtheria. 2014.
- Procuraduría General de la Nación Boletines 1560 - 1535, Informe de Derechos Humanos de la Personería de Medellín, Sistema Unificado de Convivencia Escolar, INDEPAZ)
- Shapiro, R. (2010). *The trauma treatment handbook. Protocols across the spectrum*. New York (NY), USA: Norton and Company, Inc.
- Shapiro, Francine. *Terapia Innovadora para superar la Ansiedad, el Estrés y el Trauma. Versión española (2007)* SAPsi Editorial

Trauma psicológico en el contexto de violencias

PS. MARÍA DEL PILAR MEJÍA



¡MUCHAS
GRACIAS!

